



木村圭吾「1994東京」(光が丘美術館蔵・部分)

# まち

特別展

—歌会始御題によせて—

平成15年 **3/5** 水 → **4/6** 日

開館時間 午前9時～午後4時30分

休館日 月曜日

観覧料 大人700円 高校大学生400円 小中学生300円

ギャラリートーク(展示説明会) ※入館料が必要です

3月9日・23日、4月6日 午後2時～

後援：三重県教育委員会・伊勢市教育委員会

### 講演会〈無料〉

日本画家 **平松礼二**氏「旅の窓から」

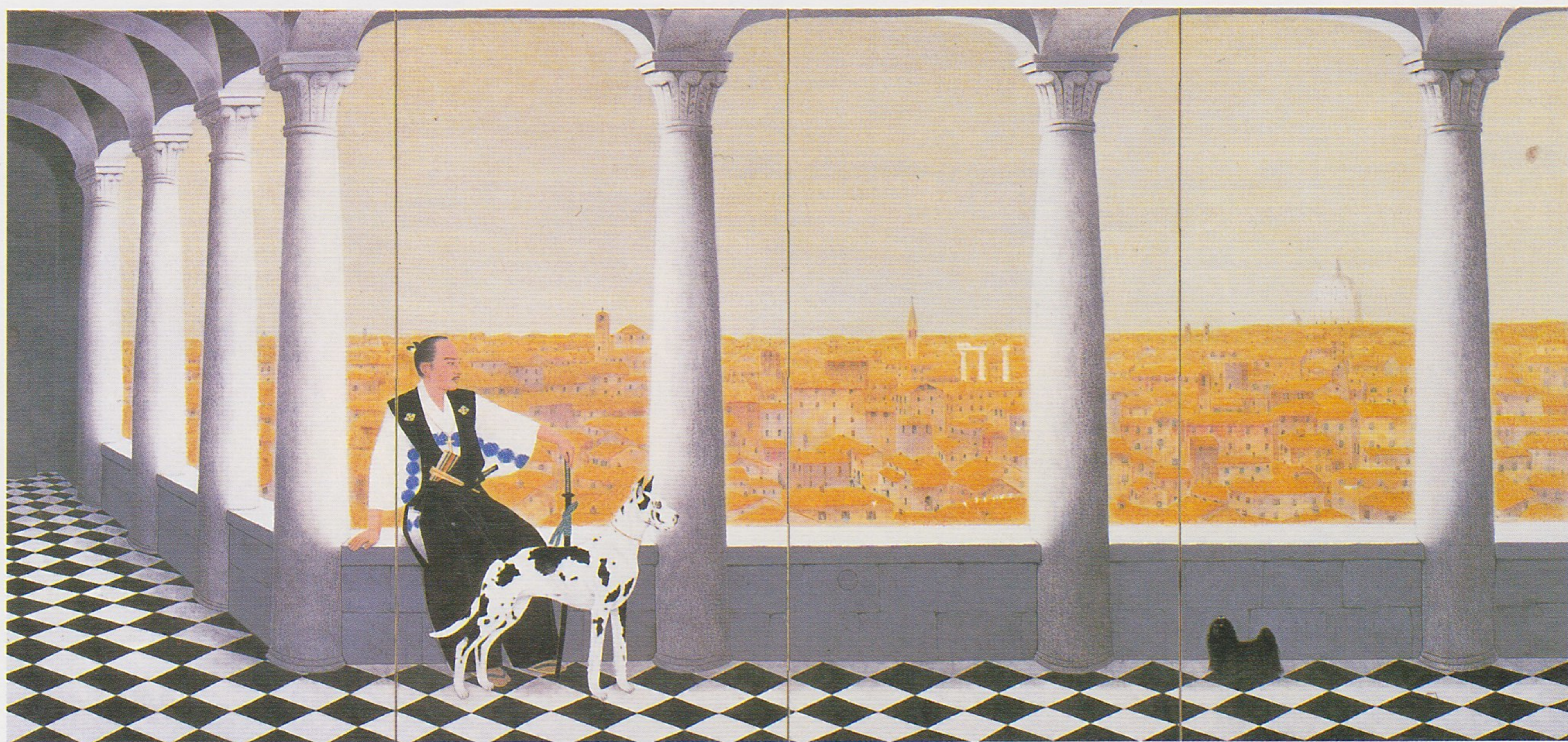
**3月23日** 日 午後1時～ 於 神宮徴古館

—伊勢神宮の美術館—

# 神宮美術館

見知らぬ人々が自然に集まることで、形成された「まち」。そこには「むら」にはない独特の魅力があり、特別な雰囲気をかもしだしています。

夜空に映える都会の摩天楼、かつて栄華を誇った歴史上のまち、我が国にはない情緒をもった異国のまち、まちを行き交う人々など、様々な「まち」の姿やそこで生活する人たちを主題とする、近現代の作家による美術作品、およそ40点を展示します。



守屋多々志「慶長使節 支倉常長」(山種美術館 蔵)

## 《主な作品》

### 【日本画】

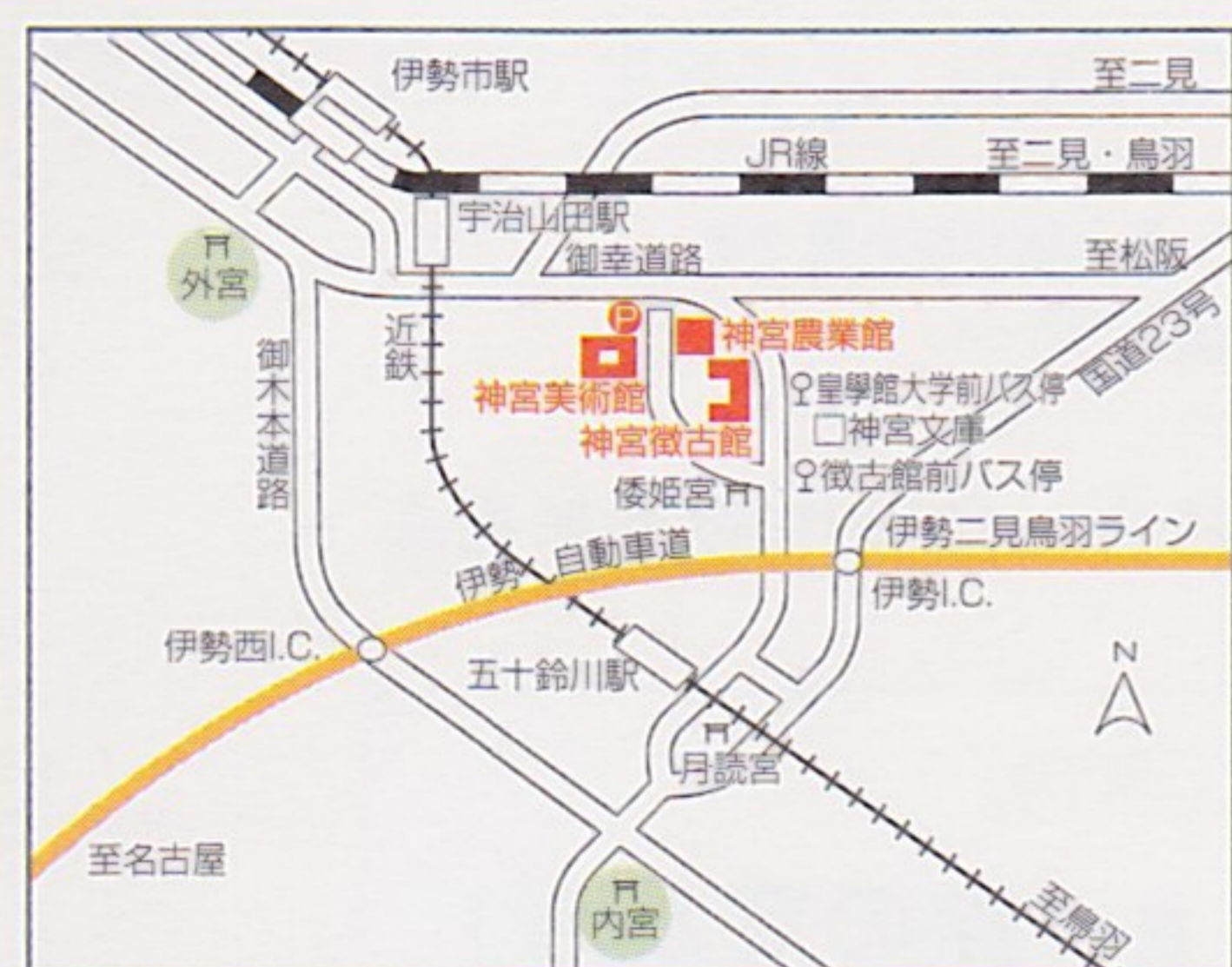
木村圭吾	1994 東京	光が丘美術館 蔵
守屋多々志	慶長使節支倉常長	山種美術館 蔵
米谷清和	街・朝	個人蔵
平松礼二	路-シジューク・トウキョウ・JAPAN	個人蔵

### 【洋画】

相笠昌義	駅にて：夜	東京オペラシティアートギャラリー 蔵
遠藤彰子	私の街	佐久市立近代美術館 蔵
猪熊弦一郎	驚く可き風景	東京国立近代美術館 蔵
絹谷幸二	東京の太陽	個人蔵
東郷青児	旧い町	個人蔵
平松讓	みなと早春	個人蔵
大和屋巖	モヤイ像と人間模様	個人蔵

### 【工芸】

三好かがり	彩切貝蒔絵箱 静夜	個人蔵
-------	-----------	-----



**交通** 近鉄宇治山田駅・五十鈴川駅より徴古館経由の外宮内宮循環バスで徴古館前下車徒歩3分(『CANバス』ご利用なら徴古館前下車すぐ)  
近鉄宇治山田駅よりタクシーにて5分 伊勢自動車道伊勢インターチェンジより約2km



米谷清和「街・朝」(個人蔵)



大和屋 巖「モヤイ像と人間模様」(個人蔵)

## 《展示のご案内》

神宮美術館  
「平成14年度 神宮奉納美術品」

神宮徴古館  
「左洲 - その生涯」(仮称)